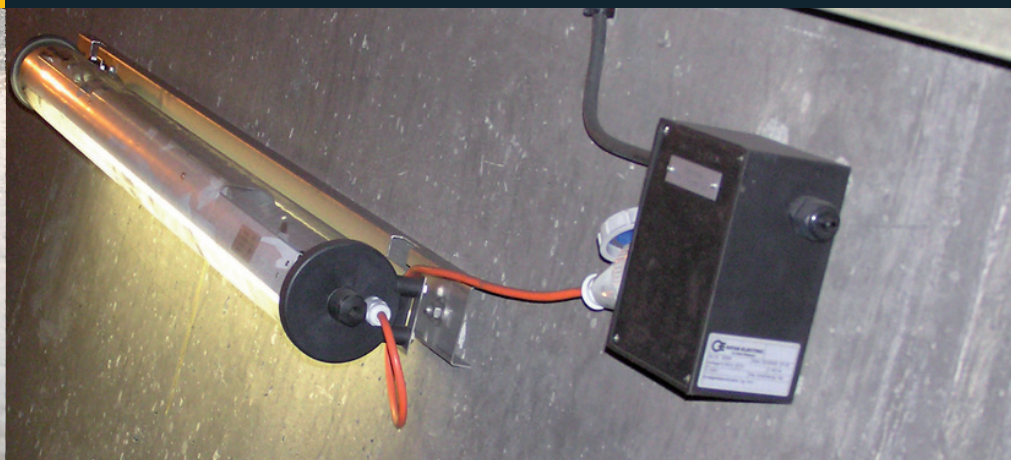


QUALITE AVEC SYSTEME

Boîtes de dérivation



Catalogue



Introduction

Pages 3-6

Webshop



Page 3

Remarques techniques



Pages 4-6

Boîtes de dérivation en butyl-caoutchouc type 1010 -3020

Pages 7-9

Type 1010



Page 7

Type 1212



Page 7

Type 1616



Page 8

Type 1812



Page 8

Type 2516



Page 9

Type 3020



Page 9

Boîtes de dérivation en butyl-caoutchouc type 3800 -7900

Manchon de connexion universelle et de dérivation

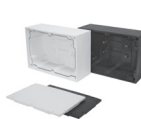
Pages 10-13

Type 3800



Page 10

Type 3900



Page 10

Type 7800



Page 11

Type 7900



Page 11

Accessoires



Page 12

Manchon de connexion universelle et de dérivation

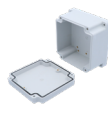


Page 13

Boîtes de dérivation et boîte de distribution en polyester GFK type 1616-3018

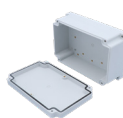
Pages 14-16

Type 1616



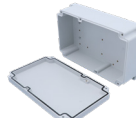
Page 14

Type 2516



Page 15

Type 3018



Page 15

Accessoires



Page 16

Boîtes de dérivation diverses

Exemples pratiques

Pages 17-19

Boîtes de dérivation diverses

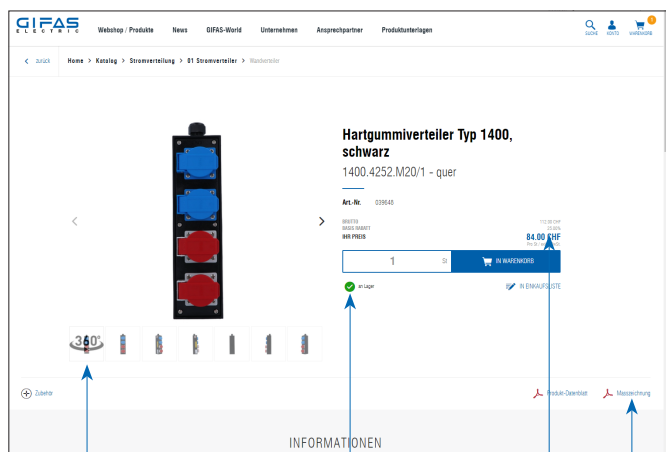


Page 17

Exemples pratiques



Pages 18-19



Images à 360°

Disponibilité
immédiatement visible

Dessin technique /
informations

Conditions
propres



La boutique en ligne GIFAS propose une large gamme de produits pour les clients de l'industrie et du commerce. L'interface simple et conviviale permet d'accéder rapidement au produit souhaité.

Découvrez-la et accédez directement à plus de 3'000 articles. Notre capacité de livraison rapide vous convaincra – commandé aujourd'hui, livré demain.

- ▶ Aller dans la boutique en ligne: www.gifas.ch
- ▶ Vous n'avez pas encore de compte? Inscrivez-vous aujourd'hui encore!

Vos avantages

- stock important de produits standard avec une disponibilité immédiate
- facile à commander 24 h/24, 7 j/7
- livraison avec expédition gratuite
- commande jusqu'à 15 heures et livraison le lendemain
- tout en un coup d'œil avec «Mon compte» – aperçu des commandes, téléchargement simple des factures
- téléchargez des dessins CAO, des schémas électriques et d'autres informations sur les produits
- diverses interfaces possibles, comme entre autres OCI

GIFAS-World

Sur notre site, nous vous guidons à travers des situations animées de votre vie professionnelle et privée dans le monde de GIFAS. Nos solutions de produits éprouvées sont utilisées dans les domaines les plus divers, que ce soit sur des routes, sur des chemins de fer, dans des hôpitaux ou dans des stations d'épuration des eaux usées, et partout où l'électricité, la lumière et la sécurité sont nécessaires. Les domaines d'application sont nombreux et variés. Laissez-vous inspirer, cliquez sur www.gifas.ch/world et découvrez le paysage complet du monde GIFAS.

Si vous avez une nécessité urgente, passez par notre boutique en ligne. Nous continuerons volontiers à vous conseiller personnellement par téléphone, de manière compétente avec le service éprouvé de GIFAS!



La sécurité a la priorité

Avec les boîtes de dérivation en butyl-caoutchouc, GIFAS-ELECTRIC vous ouvre des nouvelles perspectives pour des installations électriques fiables et sans problèmes. Que ce soit sur sol inégal ou lors d'espaces très réduits, dans l'industrie ou dans des constructions d'éléments individuels, en utilisation intérieure ou extérieure – nos boîtes sont utilisées partout où il y a du courant, car...

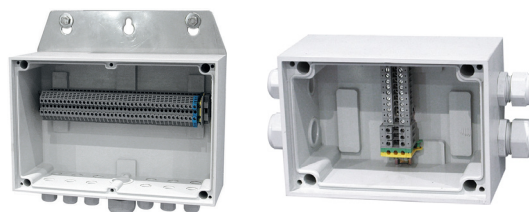
...la sécurité a la priorité!

Utilisations nombreuses

- Stations d'épuration
- Industrie chimique, galvanoplastie
- Construction de tunnels, puits/cavernes
- Equipement
- Voirie et aménagement de jardin
- Industrie alimentaires et industrie denrée de luxe
- Chemins de fer de montagne, installations de transport

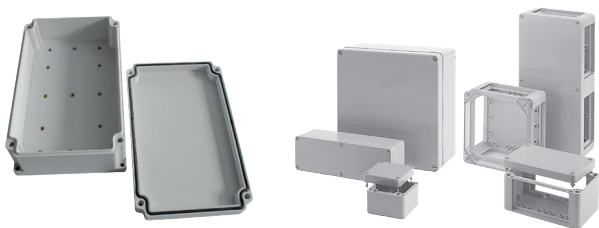
...et bien d'autres!

Boîtes de dérivation en butyl-caoutchouc



- isolement de protection
- pas de corrosion
- pas de condensation d'eau même en cas de fortes variations de températures
- résistance aux intempéries et aux rayons UV
- haute étanchéité (IP 65) contre la poussière et les projections d'eau
- grande résistance aux produits chimiques – donc adapté pour l'industrie chimique et les stations d'épuration
- résistance aux cassures et aux coups
- sécurité maximale en cas d'incendie: autoextinguible, sans halogène (pas de gaz toxique)
- fabriquées selon vos indications techniques
- équipement individuel

Boîtes de dérivation en polyester



- isolement de protection
- résistant aux coups et au chocs
- résistant aux UV
- sans halogène
- résistant au vieillissement et à la température
- résistant aux huiles et aux acides
- grande résistance aux agents chimiques
- difficilement inflammables, autoextinguible
- avec 4 points de montage et de fixation externes

Diverses boîtes de dérivation / Boîtiers



- confectionnée selon vos directives
- différentes dimensions, exécutions et matériels disponibles:
 - Acier inox V2A /V4A
 - Polycarbonate
 - Petites boîtiers en polyester
 - ABS standard
- exécutions ATEX disponible

Remarques techniques



Boîtier

Les boîtiers présentent une construction judicieuse et une qualité maximale du matériau. Dix boîtiers de grandeurs et formes diverses ainsi que les couleurs gris clair RAL7035 et noir RAL 9011 sont en vente.



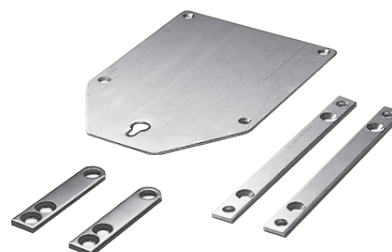
Bornes

Seules des bornes d'alimentation et de connexion d'une qualité supérieure sont utilisées de façon standard.



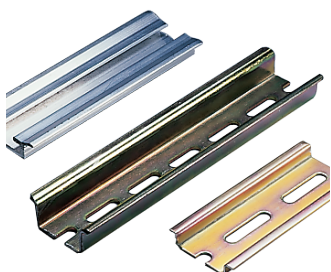
Presse-étoupes

Vous disposez, pour le montage, d'un assortiment offrant des propriétés de matériaux spéciaux. Les presse-étoupes se distinguent par une haute isolation (IP 68) et la résistance aux agents chimiques.



Accessoire

Comme accessoire sont en vente des plaques ou brides de montage inoxydables (V2A/V4A) pour sol inégal ou espaces très réduits.



Rails

Les rails DIN sont qualifiés pour un montage facile et rapide de bornes de connexion ou d'appareils de signalisation et de commande. Un montage ultérieur ou complémentaire est possible.

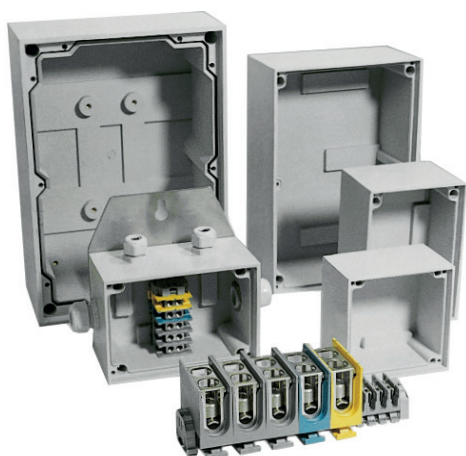


Inscription

Une gravure ou plaquettes avec inscription d'indications techniques sont disponibles sur demande.

Les indications mentionnées sur cette page se rapportent aux boîtes de dérivation en butyl-caoutchouc. La validité de ces informations est limitée pour les boîtes de dérivation résistantes au feu (voir Reg. 04A).

Avec notre système, vous restez flexibles



Plaque ou bride de montage inoxydable

pour une fixation simple et rapide.

V2A/V4A

Des rainures et barrettes pour garnitures et

des joints d'étanchéité en caoutchouc garantissent une haute protection (IP 65).

IP65

Trous de montage hors de l'espace de connexion

pour une isolation absolue.



Parois de 7 à 15 mm

pour une utilisation dans des conditions extrêmes.



Boîtier mélange spécial de butyl-caoutchouc

autoextinguible et sans halogène.



Couvercle en polycarbonate

autoextinguible et sans halogène.

Lors de l'utilisation de produits de nettoyage et d'autres équipements très agressifs, nous recommandons l'utilisation de couvercles en exécution V2A/V4A (sur demande).



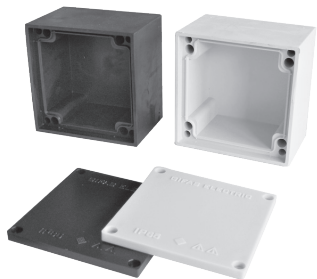
Conductibilité thermique (condensation d'eau)

Le caoutchouc vulcanisé est un mauvais conducteur de chaleur. La construction à parois épaisses de tous les boîtiers garantit une très bonne accumulation de la température ambiante (à l'intérieur et à l'extérieur). En conséquence, le point de condensation de l'air humide ne se déplace que très lentement vers l'intérieur, ce qui exclut pratiquement toute formation d'eau de condensation à l'intérieur du boîtier.

Les indications mentionnées sur cette page se rapportent aux boîtes de dérivation en butyl-caoutchouc. La validité de ces informations est limitée pour les boîtes de dérivation résistantes au feu (voir catalogue 04A).

Boîtes de dérivation en butyl-caoutchouc

Type 1010



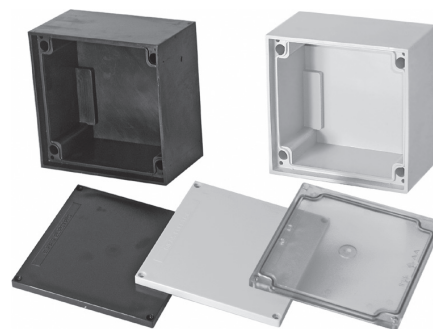
Données techniques

Pour câble jusqu'à un Ø max.: 5×2.5 mm²
 Dimensions extérieures: 100×100×65 mm
 Dimensions intérieures: 83×83×52 mm
 Degré de protection: IP65

Les articles suivants sont produits exactement selon l'équipement indiqué. La production finale sera réalisée au cas par cas avec un nouveau dessin.

N° art.		Presse-étoupes	Bornes
gris-clair	noir		
057997	058000	3×M16×1.5	sans
057998	058001	4×M16×1.5	sans
057999	058006	2×M20×1.5	sans
✓ 058007	✓ 058008	Boîtier vide	

Type 1212

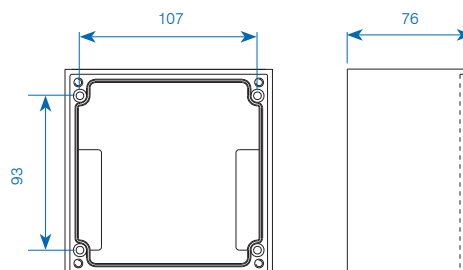
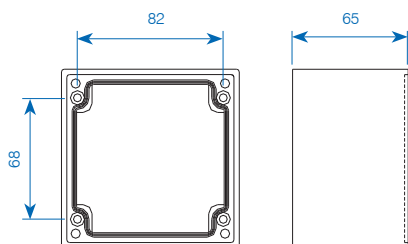


Données techniques

Pour câble jusqu'à un Ø max.: 5×6 mm²
 Dimensions extérieures: 125×125×76 mm
 Dimensions intérieures: 108×108×64 mm
 Degré de protection: IP65

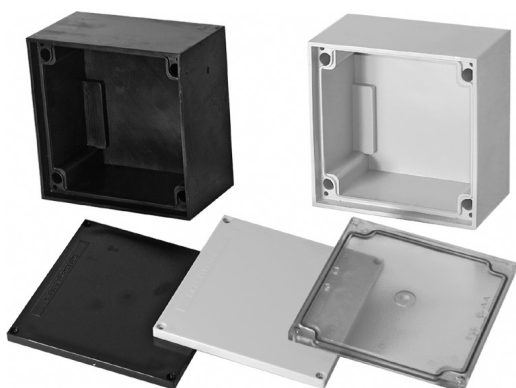
Les articles suivants sont produits exactement selon l'équipement indiqué. La production finale sera réalisée au cas par cas avec un nouveau dessin.

N° art.		Presse-étoupes	Bornes
gris-clair	noir		
070201	070251	4×M16×1.5	3×6 mm ²
070202	070252	2×M20×1.5	5×2.5 mm ²
070203	070253	3×M20×1.5	5×6 mm ²
070204	070254	4×M20×1.5	5×6 mm ²
070205	070255	1×M25×1.5 / 2×M20×1.5	5×6 mm ²
070206	070256	1×M25×1.5 / 3×M20×1.5	5×6 mm ²
070207	070257	2×M25×1.5	5×6 mm ²
✓ 056764	✓ 056765	Boîtier vide rail DIN incl.	



✓ Disponible du stock (sous réserve de vente intermédiaire)

Type 1616



Type 1812



Données techniques

Pour câble jusqu'à un Ø max.: 5×16 mm²
 Dimensions extérieures: 160×160×90 mm
 Dimensions intérieures: 142×142×74 mm
 Degré de protection: IP 65

Données techniques

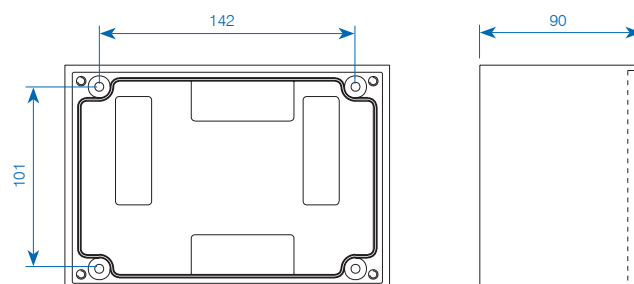
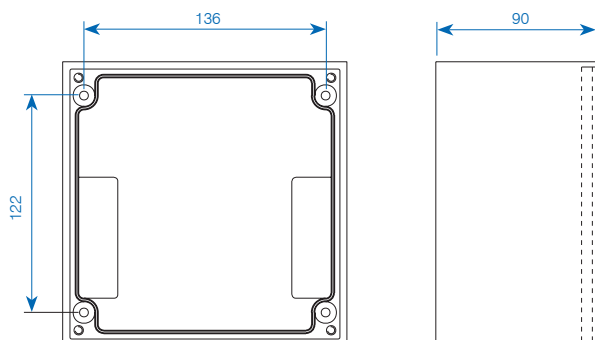
Pour câble jusqu'à un Ø max.: 5×16 mm²
 Dimensions extérieures: 180×125×90 mm
 Dimensions intérieures: 157×107×74 mm
 Degré de protection: IP 65

Les articles suivants sont produits exactement selon l'équipement indiqué. La production finale sera réalisée au cas par cas avec un nouveau dessin.

Les articles suivants sont produits exactement selon l'équipement indiqué. La production finale sera réalisée au cas par cas avec un nouveau dessin.

N° art.		Presse-étoupes	Bornes
gris-clair	noir		
070211	070261	3×M20×1.5	5×6 mm ²
070212	070262	4×M20×1.5	5×6 mm ²
070213	070263	6×M20×1.5	5×6 mm ²
070215	070265	3×M25×1.5	5×6 mm ²
070216	070266	4×M25×1.5	5×10 mm ²
070217	070267	2×M32×1.5	5×10 mm ²
070218	070268	2×M32×1.5 / 2×M20×1.5	5×16 mm ²
070219	070269	2×M32×1.5 / 2×M25×1.5	5×16 mm ²
✓ 056766	✓ 056767	Boîtier vide rail DIN incl.	

N° art.		Presse-étoupes	Bornes
gris-clair	noir		
070221	070271	3×M20×1.5	5×6 mm ²
070222	070272	4×M20×1.5	5×6 mm ²
070223	070273	2×M25×1.5	5×6 mm ²
070224	070274	3×M25×1.5	5×6 mm ²
070225	070275	2×M32×1.5	5×16 mm ²
070226	070276	2×M25×1.5 / 2×M20×1.5	5×10 mm ²
070227	070277	2×M25×1.5 / 3×M20×1.5	5×16 mm ²
✓ 056768	✓ 056769	Boîtier vide rail DIN incl.	



✓ Disponible du stock (sous réserve de vente intermédiaire)

Boîtes de dérivation en butyl-caoutchouc

Type 2516

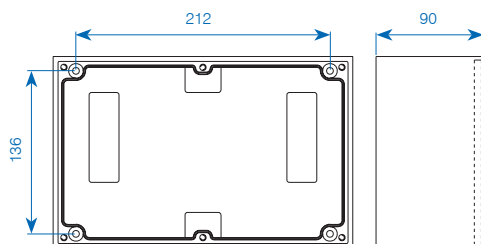


Données techniques

Pour câble jusqu'à un Ø max.: 5×25 mm²
 Dimensions extérieures: 250×160×90 mm
 Dimensions intérieures: 229×141×74 mm
 Degré de protection: IP65

Les articles suivants sont produits exactement selon l'équipement indiqué. La production finale sera réalisée au cas par cas avec un nouveau dessin.

N° art.		Presse-étoupes	Bornes
gris-clair	noir		
070231	070281	6×M20×1.5	18×2.5 mm ²
070233	070283	3×M25×1.5	5×10 mm ²
070234	070284	4×M25×1.5	5×10 mm ²
070235	070285	5×M25×1.5	5×16 mm ²
070237	070287	3×M32×1.5	5×16 mm ²
070238	070288	4×M32×1.5	5×35 mm ²
070239	070289	2×M40×1.5	5×35 mm ²
070240	070290	3×M40×1.5	5×35 mm ²
✓ 056770	✓ 056771	Boîtier vide rail DIN incl.	



Type 3020

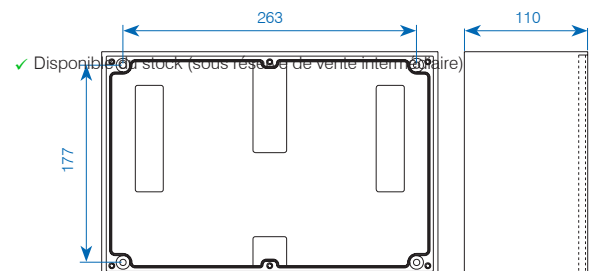


Données techniques

Pour câble jusqu'à un Ø max.: 5×35 mm²
 Dimensions extérieures: 300×200×110 mm
 Dimensions intérieures: 281×182×94 mm
 Degré de protection: IP65

Les articles suivants sont produits exactement selon l'équipement indiqué. La production finale sera réalisée au cas par cas avec un nouveau dessin.

N° art.		Presse-étoupes	Bornes
gris-clair	noir		
051060	051063	3×M32×1.5	5×35 mm ²
051061	051065	2×M50×1.5	5×70 mm ²
051062	051066	10×M20×1.5	10×6 mm ²
✓ 051072	✓ 051073	Boîtier vide rail DIN incl.	



✓ Disponible du stock (sous réserve de vente intermédiaire)

Type 3800



Type 3900



Données techniques

Pour câble jusqu'à un Ø max.: 5×50 mm²
 Dimensions extérieures: 360×250×133 mm
 Dimensions intérieures: 327×220×106 mm
 Degré de protection: IP 65

Données techniques

Pour câble jusqu'à un Ø max.: 5×50 mm²
 Dimensions extérieures: 360×250×173 mm
 Dimensions intérieures: 327×220×144 mm
 Degré de protection: IP 65

Les articles suivants sont produits exactement selon l'équipement indiqué. La production finale sera réalisée au cas par cas avec un nouveau dessin.

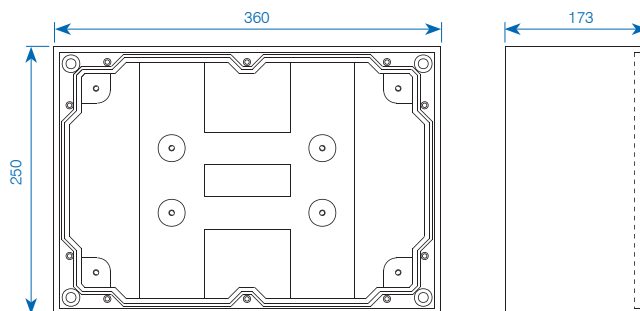
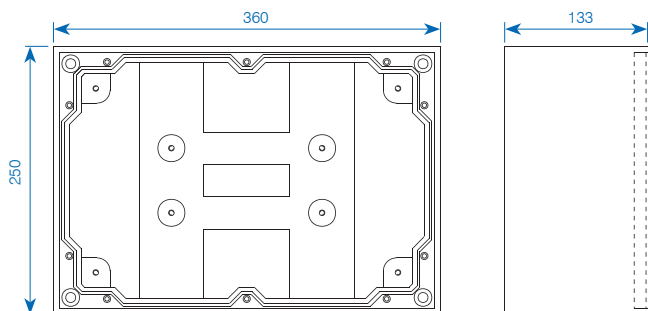
Les articles suivants sont produits exactement selon l'équipement indiqué. La production finale sera réalisée au cas par cas avec un nouveau dessin.

N° art.		Presse-étoupes	Bornes
gris-clair	noir		
051067	051070	4×M40×1.5	5×70 mm ²
051069	051071	2×M63×1	5×120 mm ²
✓ 051074	✓ 051077	Boîtier vide rail DIN incl.	

N° art.		Presse-étoupes	Bornes
gris-clair	noir		
109006	081669	Boîtier vide rail DIN incl.	

Le boîtier type 3900 est plus profond que le type 3800 (+40mm). Il est utilisé lors d'exigences spéciales p. ex. lors du montage de presse-étoupes sur le même côté, bornes étagées, etc.

Pour des applications spéciales, nous vous conseillons l'utilisation d'une plaque en tôle appropriée à la série 3800 et 3900 (voir page 12).



✓ Disponible du stock (sous réserve de vente intermédiaire)

Boîtes de dérivation en butyl-caoutchouc

✓ Disponible du stock (sous réserve de vente intermédiaire)

Type 7800



Données techniques

Type 7800

Pour câble jusqu'à un Ø max.: 5×95mm²
 Dimensions extérieures: 500×360×133 mm
 Dimensions intérieures: 447×327×106 mm
 Degré de protection: IP 65

Type 7900

Pour câble jusqu'à un Ø max.: 5×95mm²
 Dimensions extérieures: 500×360×173 mm
 Dimensions intérieures: 447×327×144 mm
 Degré de protection: IP 65

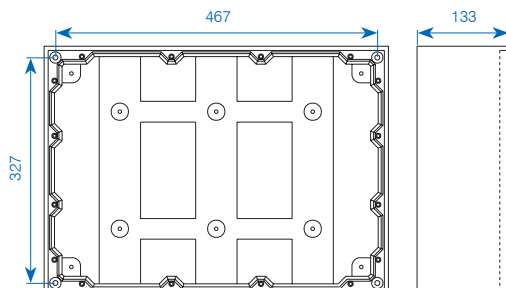
Les articles suivants sont produits exactement selon l'équipement indiqué. La production finale sera réalisée au cas par cas avec un nouveau dessin.

Type 7800

N° art.		Presse-étoupes	Bornes
gris-clair	noir		
051079	051082	4×M50×1.5	5×120mm ²
051080	051083	2×presse-étoupe spécial (câble Ø46-60mm) 4×M50×1.5	5×120mm ²
051081	051085	10×M32×1.5	5×240mm ²
051086	✓ 051088	Boîtier vide rail DIN incl.	

Type 7900

N° art.		Presse-étoupes	Bornes
gris-clair	noir		
109007	073740	Boîtier vide rail DIN et plaque de montage incl.	



Type 7900 Exécution avec porte et serrure

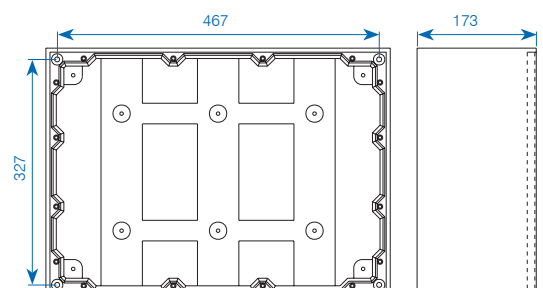


Le boîtier type 7900 est plus profond que le type 7800 (+40mm). Il est utilisé lors d'exigences spéciales p. ex. lors du montage de presse-étoupes sur le même côté, bornes étagées, etc.

Pour des applications spéciales, nous vous conseillons l'utilisation d'une plaque en tôle appropriée à la série 7800 et 7900 (voir page 12). Sur demande, possibilité d'équipement avec porte et serrure.

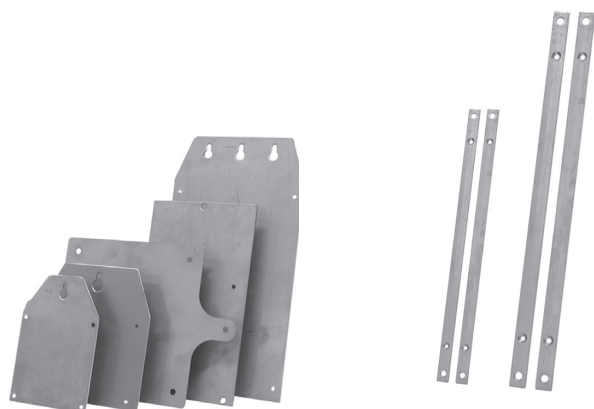
Les articles suivants sont produits exactement selon l'équipement indiqué. La production finale sera réalisée au cas par cas avec un nouveau dessin.

N° art.		Presse-étoupes	Bornes
gris-clair	noir		
109008	108999	Boîtier vide rail DIN, porte et plaque incl.	



✓ Disponible du stock (sous réserve de vente intermédiaire)

Plaques de montage/Brides de montage



Plaques de montage

Plaques en acier massif montées au dos de la boîte. La plaque de suspension ou de montage est saillante vers le haut avec un, deux ou trois trous de fixation.

=> pour des conditions de montage difficiles
(puits, espaces étroits etc.)

N° art.	pour Type	Exécution
✓ 058205	1010	carré, inoxydables, A2
✓ 052787	1212	carré, inoxydables, A2
✓ 052788	1616	carré, inoxydables, A2
✓ 052789	1812	à travers, inoxydables, A2
✓ 052785	1812	haut, inoxydables, A2
✓ 052790	2516	à travers, inoxydables, A2
✓ 052792	2516	haut, inoxydables, A2
✓ 049943	3020	à travers, inoxydables, A2
✓ 050917	3020	haut, inoxydables, A2
✓ 040119	3800/3900	à travers, inoxydables, A2

Brides de montage

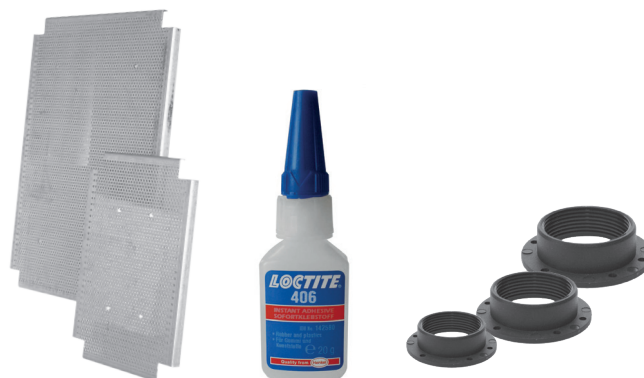
Des brides sont montées au dos du boîtier à gauche et à droite. En haut et au bas du boîtier se trouve une zone de montage saillante avec trous pour le montage.

=> pour installations fixes avec 4 points de montage

N° art.	pour Type	Exécution
✓ 178419	divers	court, inoxydables, V4A
✓ 058206	1010	long/à travers, inoxydables, A2
✓ 056089	1212/1812	long/à travers, inoxydables, A2
✓ 056090	1616/2516	long/à travers, inoxydables, A2
✓ 056091	1812	long/haut, inoxydables, A2
✓ 056092	2516	long/haut, inoxydables, A2
✓ 049691	3020	long/à travers, inoxydables, A2
✓ 049689	3020	long/à travers, inoxydables, A2
✓ 032555	3800/3900	long/à travers, inoxydables, A2
✓ 032553	3800/7800	haut/à travers, inoxydables, A2

✓ Disponible du stock (sous réserve de vente intermédiaire)

Plaque en tôle perforée/Douilles de montage



Plaque en tôle perforée

N° art.	pour Type
✓ 011411	3800 / 3900
✓ 019877	7800 / 7900

Douilles de montage

N° art.		Taille	Carottage mm	Epaisseur mm
noir	gris-clair	Intérieur		
✓ 056834	✓ 056826	M16 × 1.5	19	12
✓ 056837	✓ 056828	M20 × 1.5	24	12
✓ 056838	✓ 056829	M25 × 1.5	29	13
✓ 056839	✓ 056831	M32 × 1.5	36	13
✓ 056840	✓ 056832	M40 × 1.5	44	15
✓ 056841	✓ 056833	M50 × 1.5	55	15
✓ 030466	✓ 030465	M63 × 1.5	67	15

Instructions de montage

- 1^{er} pas: nettoyer la boîte de dérivation avec du diluant nitro
- 2^{ème} pas: percer le trou pour la douille de montage (Ø selon tableau annexé, p.e. M16 = 19mm)
- 3^{ème} pas: coller la douille de montage (colle Loctite type 406, attention: colle en quelques secondes)
- 4^{ème} pas: fixer tout de suite la douille de montage à coup de marteau
- 5^{ème} pas: monter le presse-étoupe

Colle Loctite

N° art.	Désignation
✓ 026610	Colle Loctite 406, Butyl/PVC

Manchons de connexion universelle et de dérivation



Contenu de la livraison



Données techniques

Utilisation:	En terre resp. à l'extérieur
Dimensions:	
– N° art. 206290:	170×72 mm
– N° art. 197983:	280×100 mm
Matériel:	Polypoprylène noir
Vissage:	Couvercle en polypoprylène
Dimensions câble:	
– N° art. 206290:	4×5-14 mm
– N° art. 197983:	4×7-25 mm
Réduction de la tension de traction:	Après insertion mécanique dans le passe-câble
Tension de traction:	min. 80 N/mm
Température de service:	-30°C jusqu'à +65°C
Test:	IP68, IM22
Electronique:	1 kV, ÖVE
Numéro de vérification:	VAAE 36221

N° art.	Désignation
✓ 206290	Manchon de câble Ø170 mm×72 mm avec 4 entrées Ø5-14 mm
✓ 197983	Manchon de câble Ø280 mm×100 mm avec 4 entrées Ø7-25 mm

Caractéristiques du produit

Ces manchons de connexion universelle et de dérivation ont été spécialement développés pour offrir une protection simple et absolument sûre des télécommunications ainsi que des applications électriques. Ils peuvent être utilisés pour des installations à ciel ouvert, dans des gaines et enterrées, ils se laissent ouvrir et réutiliser à tout moment et ont un indice de protection IP68. Les manchons ne sont en substance composés que de 3 pièces: le corps du manchon, l'embout en caoutchouc et le couvercle. Les serre-câbles, le lubrifiant et un couteau de découpe sont fournis et garantissent de pouvoir travailler le manchon sans autre outil.

✓ Disponible du stock (sous réserve de vente intermédiaire)

Boîte de dérivation et boîte de distribution en polyester renforcées de fibres de verre

En plus de l'assortiment en butyl-caoutchouc nous sommes en mesure de satisfaire les plus hautes demandes concernant l'écart chimique et mécanique pour des installations comme p.e. installations de tunnel, bâtiments et travaux publics ainsi que l'industrie chimique et pétrochimique.

Boîte de dérivation GRIS selon FE05

Exécution testé IP66/68

Selon rapport de contrôle APM Technica: APM_BE_3301389 eau et poussière selon DIN EN 60529:2014

Grâce à la classe de protection supérieure et à la certification de conformité à la norme DIN 4102, les boîtes conviennent particulièrement à l'éclairage d'adaptation, de passage et de sécurité sur le réseau des routes nationales et dans les tunnels - un équipement individualisé selon les exigences des clients est possible !

Remarques

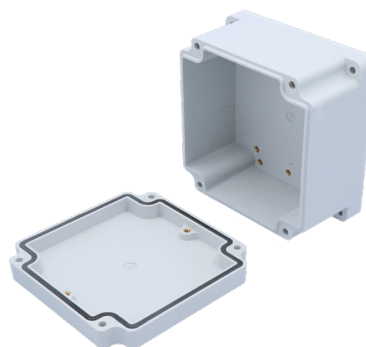
- isolement de protection
- résistant aux coups et au chocs
- résistant aux UV - sans halogène
- résistant au vieillissement et à la température
- résistant aux huiles et aux acides
- grande résistance aux agents chimiques
- difficilement inflammable, autoextinguible
- ininflammable, incombustible
- avec 4 points de montage et de fixation externes
- équipement max.: bornes avec presse-étoupes jusqu'à M32



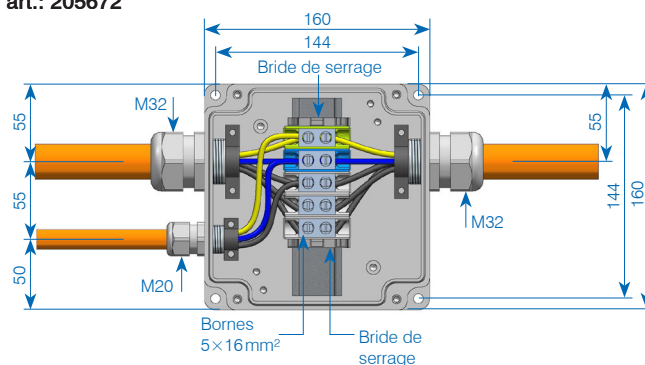
Données techniques FE05

Spécification boîte type 1616 FE05

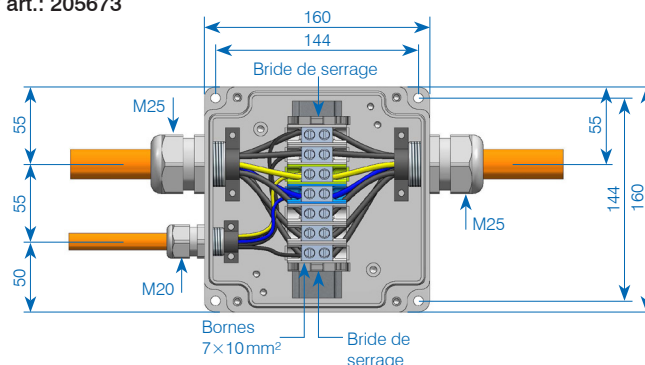
- boîte de dérivation en polyester renforcée de fibre de verre
- couleur: gris RAL 7035
- degré de protection: IP68
- l×h×p: 160×160×100 mm



TBA 1616 – 160×160×100 mm/5×16 mm²
N° art.: 205672



TBA 1616 – 160×160×100 mm/7×10 mm²
N° art.: 205673

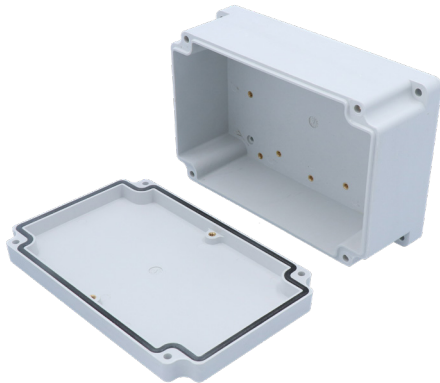


Boîte de dérivation et boîte de distribution en polyester GFK type 2516 et 3018

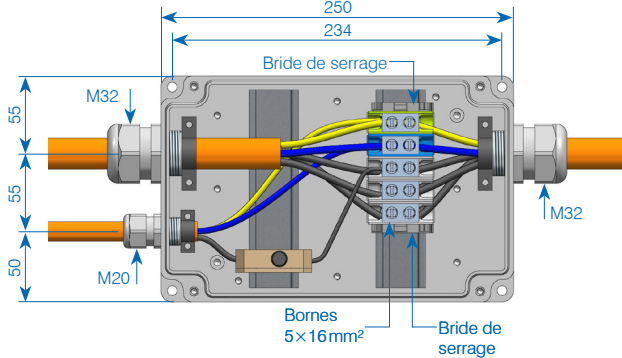
Données techniques FE05

Spécification boîte type 2516 FE05

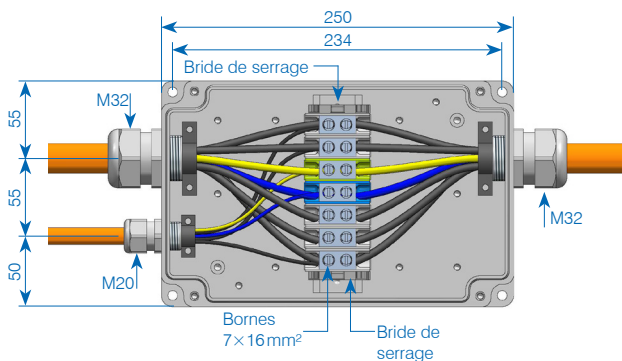
- boîte de dérivation en polyester renforcée de fibre de verre
- couleur: gris RAL 7035
- degré de protection: IP66
- l×h×p: 250×160×100mm



TBA 2516 – 250×160×100mm/5×16mm²
N° art.: 205670



TBA 2516 – 250×160×100mm/7×16mm²
N° art.: 205671



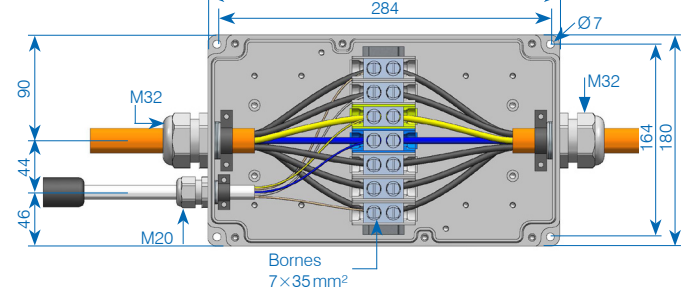
Données techniques FE05

Spécification boîte type 3018 FE05

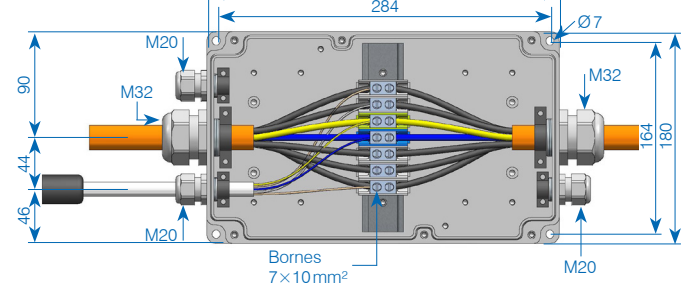
- boîte de dérivation en polyester renforcée de fibre de verre
- couleur: gris RAL 7035
- degré de protection: IP66
- l×h×p: 300×180×100mm



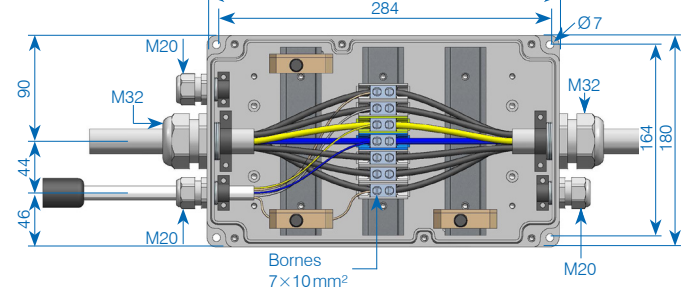
TBA 3018 – 300×180×100mm/7×16mm²
N° art.: 189926



TBA 3018 – 300×180×100mm/7×16mm²
N° art.: 189883



TBA 3018 – 300×180×100mm/7×16mm²
N° art.: 189885



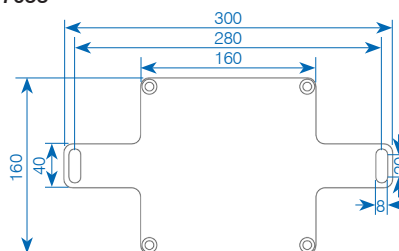
Plaques de montage et fixations

Une variété de diverses plaques de montage ou de brides sont disponibles pour un montage rapide et simple des boîtes de dérivation sur des canaux, au plafond de tunnels ou sur des supports de montage. Il est bien entendu possible de réaliser des solutions sur mesure individualisées.

Matériel en V4A, matériel inoxydable 14571 ou au choix.

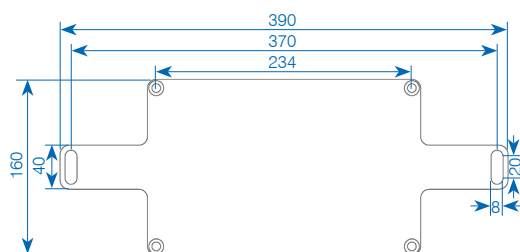
Plaque de montage transversale V4A inoxydable pour boîtes type 1616

✓ N° art.: 207053



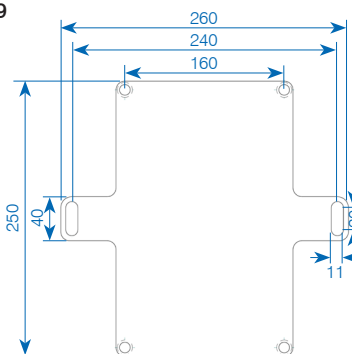
Plaque de montage transversale V4A inoxydable pour boîtes type 2516

✓ N° art.: 207052



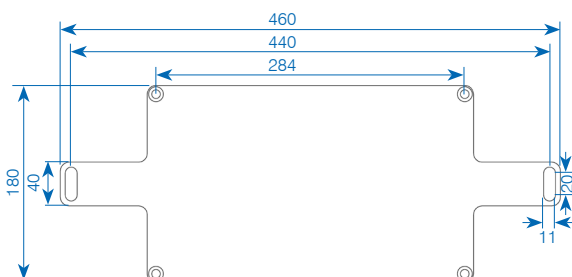
Plaque de montage transversale V4A inoxydable pour boîtes type 2516

N° art.: 205559



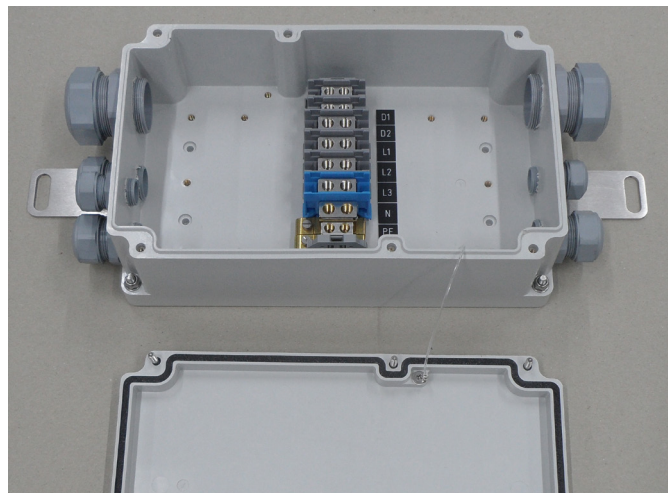
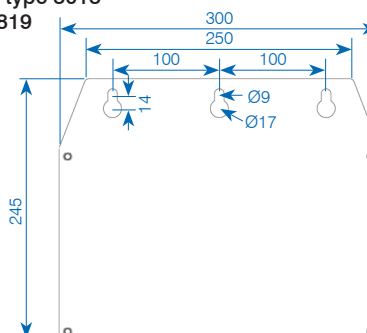
Plaque de montage transversale V4A inoxydable pour boîtes type 3018

✓ N° art.: 189869



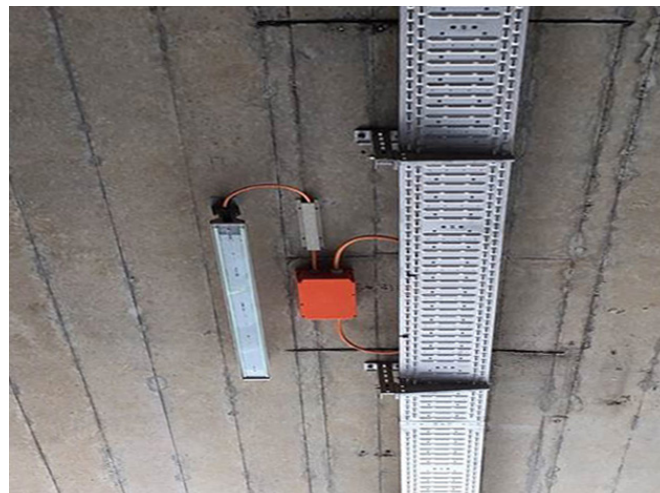
Plaque de montage transversale V4A inoxydable pour boîtes type 3018

N° art.: 206819



Boîte de dérivation type 3018 en FE05 avec câblage linéaire DALI

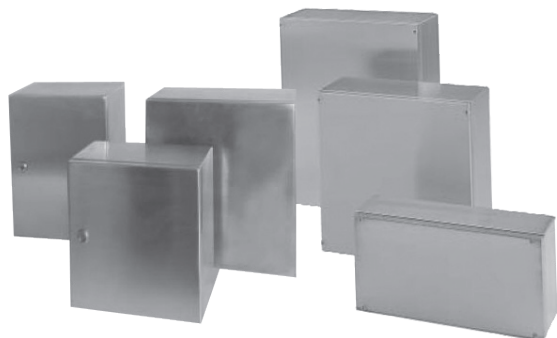
✓ Disponible du stock (sous réserve de vente intermédiaire)



Exemple type d'installation avec éclairage d'adaptation pour alimentation de secours en FE180 | E30

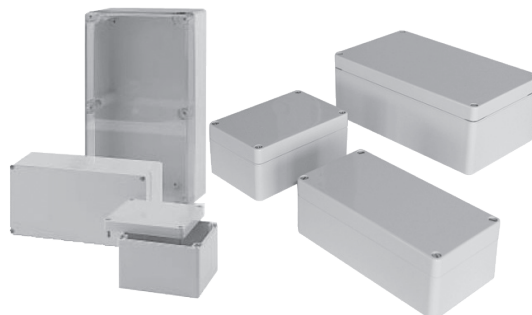
Diverses boîtes de dérivation / Boîtiers de distribution

Acier inox industrie V2A / V4A



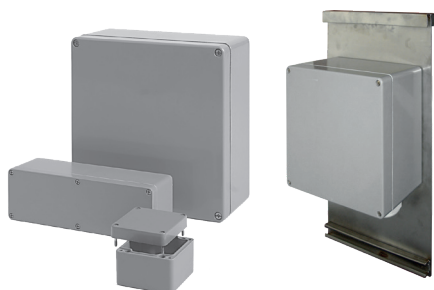
- Boîtier avec charnière et serrure dissimulées
- Boîtier standard pour secteurs de l'hygiène
- Degrés de protection jusqu'à IP69K (sur demande)
- équipés/confectionnés selon vos spécifications individuelles

Polycarbonate / ABS Standard



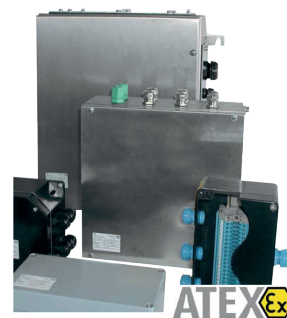
- Boîtiers légers en plastiques pour des applications industrielles
- Boîtiers en polycarbonate avec couvercle standard ou transparent
- Boîtiers ABS avec couvercle standard
- option: exécution EMV (revêtue)
- équipés/confectionnés selon vos spécifications individuelles

Boîtiers polyester



- Boîtier polyester, renforcé de fibres de verre, pour installations etc.
- Possibilités de montage pour rails de montage et plaques de montage

Boîtiers Ex/ Equipements Ex



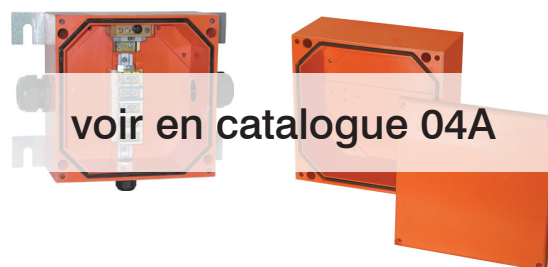
- en aluminium, polyester et acier inox
- autorisés pour zones 1, 2, 21, 22 (ATEX/IEC Ex II 2G, Ex II 2D tD A21)
- équipés/confectionnés selon vos spécifications individuelles

Petits boîtiers polyester



- Systèmes de boîtiers avec charnières extérieures dissimulées
- Exécution standard ou avec fenêtre
- équipés/confectionnés selon vos spécifications individuelles

Boîtes de dérivation résistantes au feu E30 | E60 | E90



- avec maintien de fonctionnement E30 selon DIN 4102, partie 12
- avec certificat de contrôle
- pour la protection de vie et de biens réels en cas d'incendie
- différentes dimensions disponibles sur demande
- confectionnée selon vos spécifications techniques
- équipement individuel

Tous les boîtiers sont disponibles en différentes dimensions.



Stations d'épuration

Simple – Rapide – Longue durée de vie

Raccordement de pompes, unités de signalisation et de surveillance: vous êtes flexibles dans chaque installation avec nos boîtes de dérivation en butyl-caoutchouc! Inoxydables, résistantes aux UV et contre la plupart des substances chimiques. Pour chaque emploi dans des conditions extrêmes !



Industrie

**Votre problème de commande et de distribution –
notre compétence**

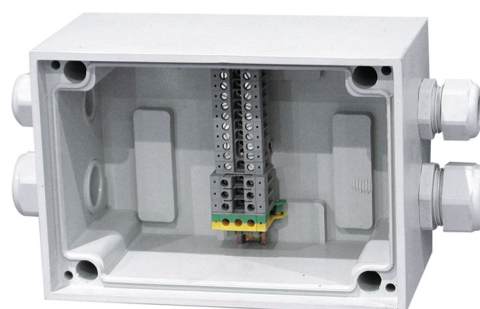
La diversité des formes et dimensions de boîtiers permet de choisir l'assortiment nécessaire. Des commandes sensibles ou des boîtes de serrage pour le rassemblement de lignes de jonction peuvent être montées dans nos boîtes de manière compacte.

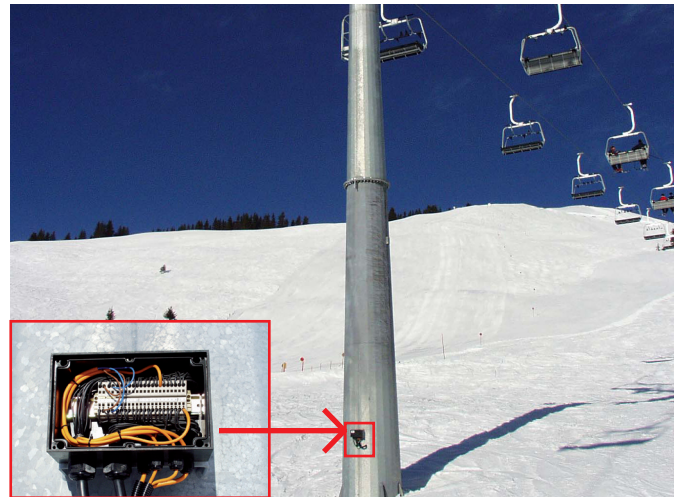
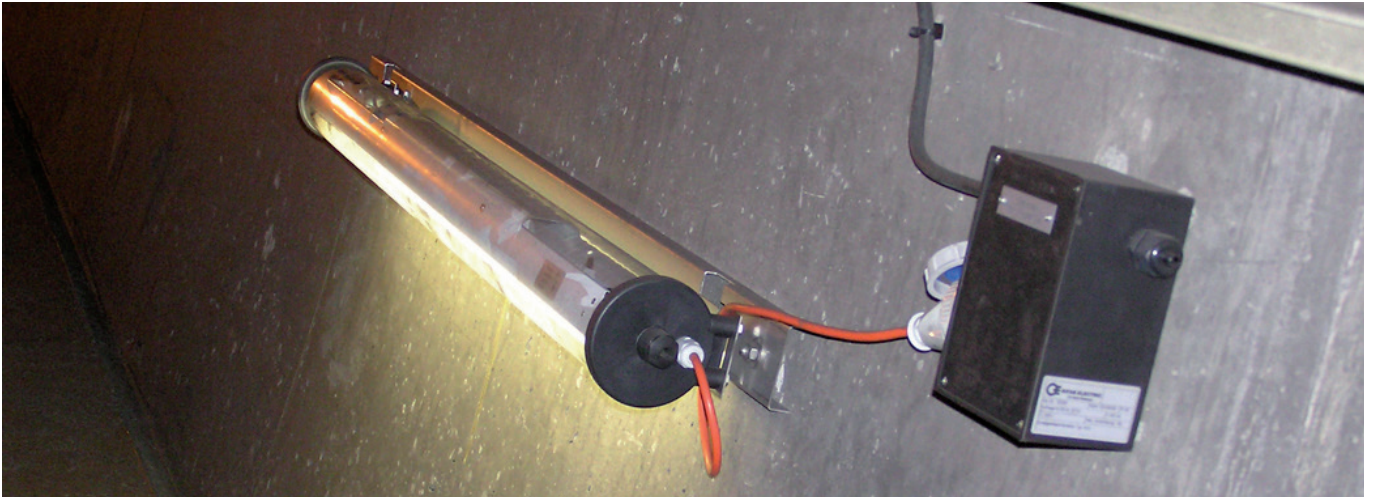


Routes nationales/Entretien des routes

Nous vous indiquons la bonne voie!

Boîtes de distribution et boîtiers de raccordement pour la régulation, la commande ou l'entretien. Equipement individuel et correspondant aux normes de l'office de circulation routière respectif. Résistants contre les influences ambiantes et aux conditions atmosphériques.





CONTACTEZ-NOUS

Vous trouvez les nouveautés d'assortiment et solutions de clients ainsi que le catalogue de nos produits sur notre site:

www.gifas.ch

Sous réserve de modifications techniques. V 0621



GIFAS
ELECTRIC

GIFAS-ELECTRIC GmbH
Dietrichstrasse 2
CH-9424 Rheineck

+41 71 886 44 44
+41 71 886 44 49
info@gifas.ch
www.gifas.ch